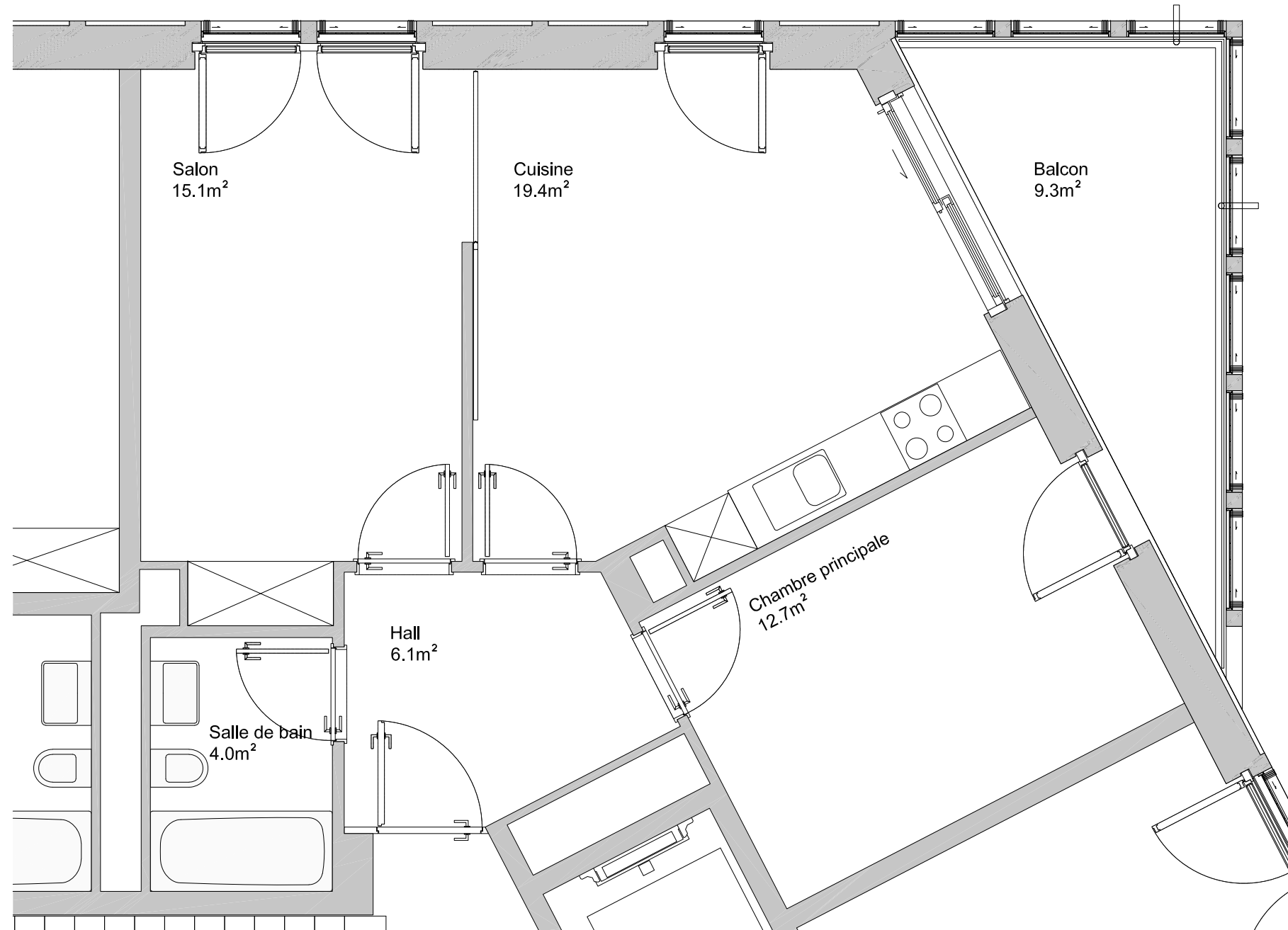
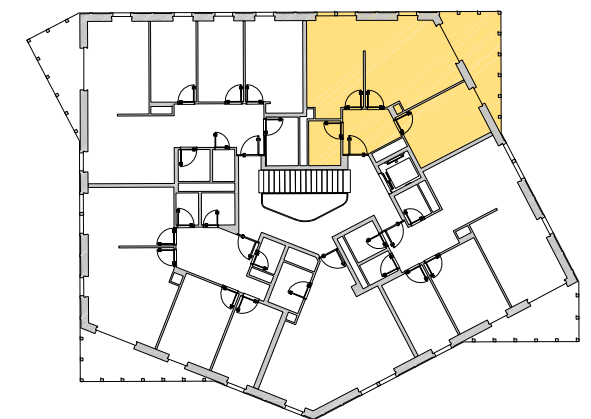
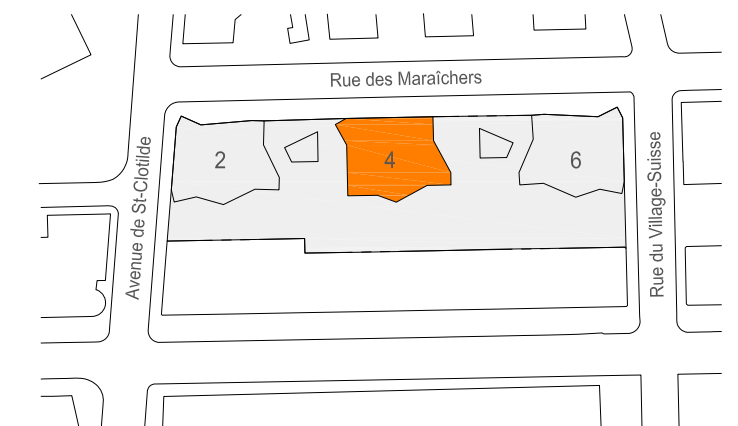


Rue des Maraîchers 4 1205 Genève

Appartements : 11, 21, 31, 41, 51, 61
 Pièces : 3,5 pièces
 Surface utile : 57,3 m²
 Étages : 1er, 2e, 3e, 4e, 5e, 6e



Salon
15.1m²

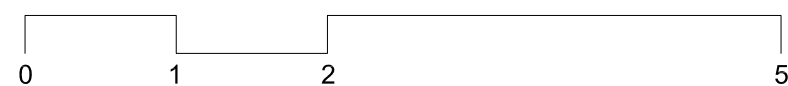
Cuisine
19.4m²

Balcon
9.3m²

Chambre principale
12.7m²

Hall
6.1m²

Salle de bain
4.0m²



Echelle graphique, ne constitue pas un document contractuel

Consortium architectes DL-LP
 dl-c, designlab-construction sa EPFL / FAS / SIA
 lopes & périnet-marquet architectes EPFL Sàrl

Format : A3
 Date : 25.10.2022
 Indice : -



HOSPICE GÉNÉRAL
<https://www.hospicegeneral.ch/fr>
 Cours de Rive 12, 1204 Genève



RÉGIE BRUN
<http://www.regiebrun.ch/>
 Rue Sillem 6, 1207 Genève

